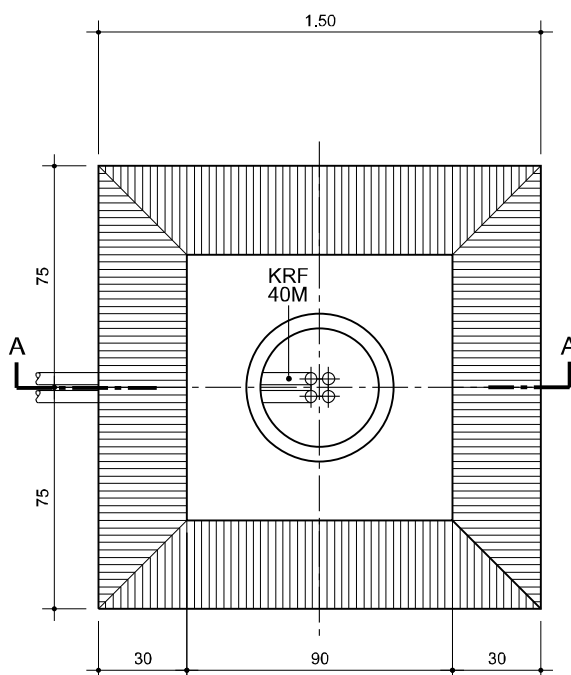
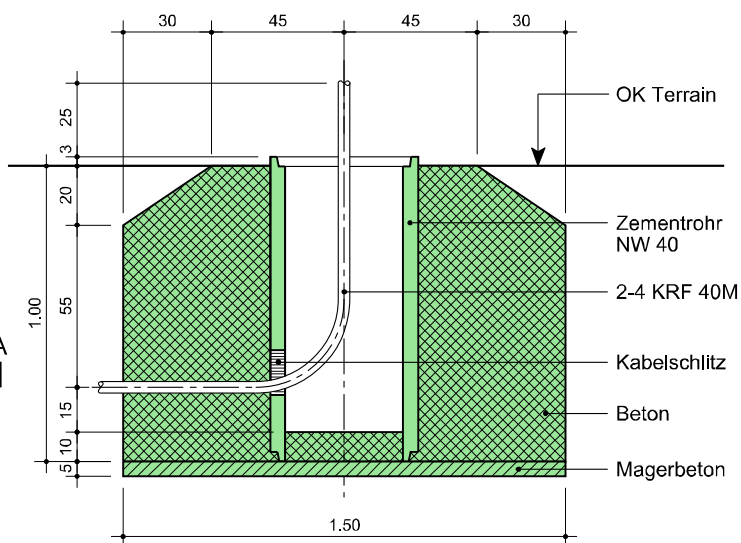
 Schweizerische Eidgenossenschaft Confédération suisse Confederazione Svizzera Confederaziun svizra	<b>Manuel technique EES</b> (Equipement d'exploitation et de sécurité)  <b>Fiche technique</b> <b>éléments de construction</b> <b>Mesures constructives Tracé</b>	<b>23 001-14404</b>
Département fédéral de l'environnement, des transports, de l'énergie et de la communication DETEC  <b>Office fédéral des routes OFROU</b>	<b>Socles de signalisation</b> <b>type E</b>	V1.00 18.01.2012
Division Infrastructure routière I		Pagee 1 de 1

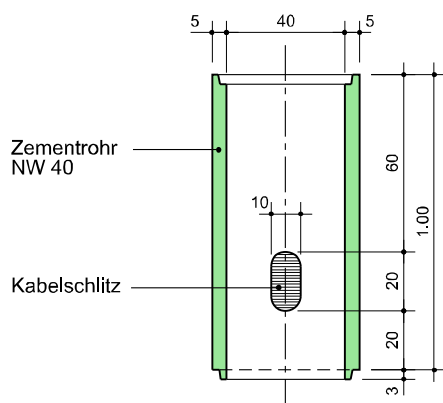
GRUNDRISSE



SCHNITT A-A



ZEMENTROHR/KABELSCHLITZ



MONTAGE SIGNALSTÄNDER

